

EMNNews

Juin 2020

Nous avons le plaisir de vous présenter le bulletin d'information le plus récent du Point de contact national du Luxembourg au sein du European Migration Network (EMN Luxembourg). L'EMNNews met à votre disposition les publications les plus récentes issues des recherches menées par notre équipe ainsi que par nos homologues européens.

Conférence en ligne IMISCOE 2020

IMISCOE, en coopération avec l'Open University et l'Université du Luxembourg, organisera sa première conférence en ligne. Cette conférence aura lieu les **1^{er} et 2 juillet 2020** et vous donnera l'occasion de vous rencontrer virtuellement pour en savoir plus sur les dernières recherches en matière de migration.

En réponse à la pandémie actuelle et à ses effets, le thème de la plénière sera: « Mobilities and Immobilities in Pandemic times ». Les conférenciers d'honneur, Biao Xiang (professeur d'anthropologie sociale à l'Université d'Oxford et directeur de l'Institut Max Planck d'anthropologie sociale, Allemagne) et Anna Triandafyllidou (titulaire de la Chaire d'excellence en recherche du Canada sur la migration et l'intégration à l'Université Ryerson, Toronto, Canada) lanceront le débat autour de la recherche sur, pour et avec les migrants pendant la pandémie. De plus, il discuteront de l'impact de la crise actuelle sur le domaine de recherche sur les migrations. Le programme de la conférence en ligne comprendra les articles, panels et ateliers qui ont déjà été acceptés pour être présentés. L'expert juridique de l'EMN Luxembourg, **Adolfo Sommaribas**, participera à la table ronde de clôture le 2 juillet 2020. Cette table ronde réfléchira à la recherche sur les migrations sur, dans et pour la crise du COVID-19.



Pour de plus amples informations, veuillez visiter la [page de l'événement de la 17ème conférence annuelle IMISCOE](#).

Conférence IMISCOE 2021

La 18ème conférence IMISCOE se tiendra du **7 au 9 juillet 2021** au Luxembourg.

Le thème de la conférence « Crossing borders, connecting cultures » reste d'actualité et cherchera d'étudier plus en détail le lien entre la migration et la culture et d'examiner comment la migration est vécue, médiée et réfléchiée par la pratique culturelle et artistique quotidienne. Dans ce contexte, un nouvel appel à contributions sera lancé cet automne, permettant aux personnes intéressées de présenter leurs recherches les plus récentes.

Veuillez consulter la [page de l'IMISCOE](#) pour les dernières informations.

SAVE THE DATE - Conférence annuelle 2020 de l'EMN Luxembourg

Nous vous invitons à réserver la date du **1er octobre 2020** dans votre agenda, où se déroulera la prochaine conférence annuelle de l'EMN Luxembourg intitulée '**Citizenship as a value**'. La conférence débatera les expériences du Luxembourg et des pays de la Grande Région autour de l'acquisition de la nationalité, les implications du Brexit et les droits des enfants apatrides.

Nous vous tiendrons au courant du programme ainsi que du lieu de la conférence sur notre site web et sur nos autres canaux de communication.

- **[Étude: Attracting and Protecting Seasonal Workers from third countries in Luxembourg](#)**

L'objectif principal de l'étude est de couvrir la catégorie des ressortissants de pays tiers qui entrent et résident au Luxembourg aux fins d'un travail saisonnier dans le cadre de la directive sur les travailleurs saisonniers (2014/36/UE). L'étude se fonde sur l'hypothèse que, bien que la directive offre des normes de protection plus élevées aux travailleurs saisonniers, elle n'a peut-être pas pleinement atteint son objectif.

EMN



Pathways to citizenship for third-country nationals in Luxembourg



- **[Étude: Pathways to citizenship for third-country nationals in Luxembourg](#)**

Cette étude sur les voies d'acquisition à la nationalité pour ressortissants de pays tiers au Luxembourg met l'accent sur la procédure de naturalisation ordinaire. Les lois et règlements relatifs à l'acquisition de la nationalité luxembourgeoise ont fait l'objet d'une refonte complète en 2017, avec la loi modifiée du 8 mars 2017 sur la nationalité luxembourgeoise abrogeant la loi du 23 octobre 2008. Cette nouvelle loi a introduit un nombre de modifications et d'ajouts importants.

L'étude est également accompagnée par une [annexe statistique](#) qui peut être consultée sur notre site web. La [note de synthèse](#) (en français) offre un résumé des principaux résultats de l'étude.

- **[EMN Bulletin \(mai 2020\) - Annexe spéciale COVID-19](#)**

Le [EMN Bulletin](#) fournit aux décideurs politiques et autres praticiens des informations actualisées sur les développements récents des politiques en matière de migration et de protection internationale au niveau de l'UE et au niveau national. La 30e édition fournit des informations de janvier à mars 2020, y compris les (dernières) statistiques publiées.

Dans ce contexte, l'EMN a également produit une [annexe spéciale](#), qui fournit des informations sur les réponses des États membres de l'UE et de la Norvège au COVID-19 dans le domaine de la migration et de l'asile de janvier à mars 2020.

Pour recevoir des notifications sur le EMN Bulletin par e-mail, veuillez vous abonner [en cliquant ici](#).

- **[Rapport de synthèse: Migratory Pathways for Start-ups and Innovative Entrepreneurs in the European Union](#)**

Plus de la moitié des États membres de l'UE estiment qu'attirer et retenir des fondateurs de start-ups et des entrepreneurs innovants ressortissants de pays tiers favorisera une culture d'entreprise dynamique. Quels sont les principaux facteurs d'attraction et les exigences applicables aux fondateurs et employés de start-ups étrangères? Ce rapport de synthèse révèle les bonnes pratiques et les défis de 25 États membres de l'UE.

Au niveau national, l'EMN Luxembourg a publié l'[étude](#) (en anglais) et la [note de synthèse](#) (en français) sur le même sujet.

- **[Rapport de synthèse: Comparative overview of national protection statuses in the EU and Norway](#)**

La législation de l'UE en matière d'asile détermine que les personnes qui fuient la persécution dans leur pays d'origine devraient bénéficier du statut de réfugié ou de la protection subsidiaire. Si le cas d'une personne ne satisfait pas à tous les critères applicables à ce type de protection, les États membres peuvent intervenir et leur offrir une protection nationale. Le rapport de synthèse fournit une vue d'ensemble des statuts nationaux de protection depuis 2010 dans les États membres de l'UE et en Norvège, en examinant les motifs de protection, les procédures, les droits fondamentaux et le contenu de la protection de chaque type de statut. Sont également disponibles: la [note de synthèse](#), le [EMN Flash](#), une [vidéo produite par EMN Belgique](#), ainsi que l'[étude nationale](#) (en anglais) rédigée par l'EMN Luxembourg.



- **Note de synthèse: How do EU member states treat cases of missing unaccompanied minors?**

Le phénomène des disparitions d'enfants migrants a récemment fait l'objet d'une attention accrue de la part des médias dans plusieurs États membres et au Parlement européen. Le débat porte sur les mineurs non accompagnés qui disparaissent. Il est à craindre que la disparition des mineurs non accompagnés ne soit pas encore adressée de manière efficace, comme en témoignent plusieurs publications récentes de la part d'organisations internationales et d'ONG européennes. En réponse à cette préoccupation, l'EMN, à la demande de la Commission européenne, a relevé la manière dont les cas d'enfants non accompagnés disparus sont traités dans les États membres et la manière dont les données sur les enfants disparus sont collectées. Les ONG ont été invitées à réfléchir sur les résultats de cette analyse. Veuillez trouver également le [EMN Flash](#) de cette publication sur notre site web.

- **Note de synthèse: Statelessness in the European Union**

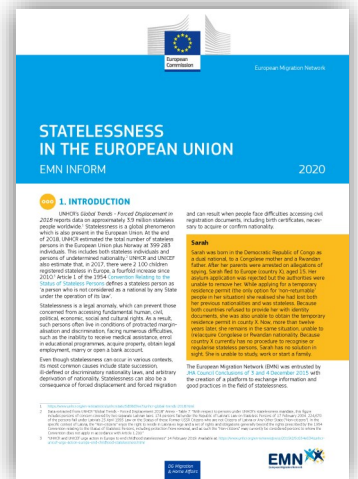
Cette publication fournit les dernières informations sur la situation des États membres de l'UE et de la Norvège en ce qui concerne les conventions de 1954 et de 1961 sur l'apatridie, les processus mis en place pour déterminer si une personne est apatride, et si tel est le cas, ce que cela signifie pour la personne concernée en termes de séjour autorisé, d'accès aux droits et aux documents de voyage et de disponibilité de soutien. De plus, l'*inform* fournit également des informations actualisées sur la situation des enfants apatrides.

Cette note de synthèse est une mise à jour des données figurant dans l'édition de la [note de synthèse publié en 2016](#). Cette mise à jour a été effectuée par le biais d'une question ad hoc de l'EMN, lancée conjointement par l'EMN Luxembourg et l'EMN Irlande en mars 2019 dans le cadre de la préparation de la conférence technique organisée à Dublin en mai 2019.

- **Dossier de notes de synthèse consacrées au conseil en matière de retour**

Le conseil est un élément essentiel afin d'assurer que les migrants obtiennent des informations et un soutien corrects en matière de retour et de réintégration dans leur pays d'origine, ainsi que sur leurs possibilités légales pour rester en Europe. Les trois notes de synthèse offrent une vue d'ensemble sur les politiques et pratiques concernant les conseils sur les possibilités de retour et de réintégration des migrants dans les États membres de l'UE et en Norvège. Elles ont été élaborées sur proposition et avec la collaboration de l'Organisation internationale pour les migrations (OIM) et traitent les thèmes suivants:

- 1) **Policies and Practices on Return Counselling for Migrants in EU Member States and Norway**
- 2) **Policies and Practices for the Training and Support of Return Counsellors in their Role to Provide Migrants with Timely, Unbiased and Reliable Information on Return**
- 3) **Policies and Practices on Outreach and Information Provision for the Return of Migrants in EU Member States and Norway**



Prochaines publications

- **Dossier de notes de synthèse au sujet de l'impact du COVID-19 sur la migration**

La pandémie COVID-19 et les mesures prises par les États membres de l'UE et la Norvège pour endiguer la propagation du virus ont des effets directs et indirects sur le domaine de la migration. L'EMN a suivi la manière dont la pandémie affecte les migrations dans l'UE et en Norvège, afin de soutenir les décideurs politiques aux niveaux national et européen.

En coopération avec l'OCDE et le Centre commun de recherche (*Joint Research Centre - JRC*) / *Knowledge Centre on Migration and Demography* (KCMD) de la Commission européenne, quatre notes de synthèse EMN seront élaborées au cours des prochains mois sur les thèmes suivants:

- 1) Mitigating impact on migrants and their families residing in the EU and Norway
- 2) Impact on international students
- 3) Maintaining key legal migration flows in times of pandemic
- 4) Reduction or loss of remittances

Derniers événements

- **EMN Webinar « Managing migration and asylum in a changing world: 2019 trends and policy responses to COVID-19 to date »**

Ce webinar, qui s'est tenu le 17 juin 2020, a donné l'occasion de lancer le [EMN Annual Report on Migration and Asylum 2019](#), qui expose les développements politiques et législatifs et les débats les plus importants dans les États membres de l'UE et en Norvège en 2019 et offre un aperçu complet des développements liés à l'immigration et à l'asile. L'événement a également fourni les dernières informations sur les réponses des États membres à la pandémie à ce jour en ce qui concerne les domaines de migration et d'asile les plus touchés. Adolfo Sommaribas, expert juridique de l'EMN Luxembourg, a décrit les principales conclusions des questions ad-hoc lancées par l'EMN à ces sujets. Veuillez consulter également la [note de synthèse](#) et le [EMN Flash](#) relatifs à cette publication.

- **2nd Workshop of Representatives of Detention Centres in the EU**

Le 28 février 2020, l'EMN Luxembourg, conjointement avec le Centre de rétention et la Direction de l'Immigration du Ministère des Affaires Étrangères et Européennes, a organisé la deuxième édition de l'atelier des représentants de centres de rétention dans l'UE. L'événement a réuni plus de 50 participants de 20 pays de l'UE et pays associés, ainsi que des représentants de la Commission européenne, du Bureau européen d'appui en matière d'asile (EASO), de l'Agence des droits fondamentaux de l'Union Européenne (FRA) et de l'Agence européenne de garde-frontières et de garde-côtes (FRONTEX). Les échanges se focalisaient principalement sur deux populations spécifiques, à savoir les « personnes vulnérables » et les « personnes retenues violentes ». Après l'événement, les participants ont pu assister à une visite du Centre de rétention au Findel.

- **Workshop 'Detecting Document Fraud in Migration II'**

Les 21 et 22 janvier 2020, l'EMN Grèce a organisé, conjointement avec l'EMN Luxembourg, la deuxième édition de ce séminaire technique à Athènes. L'événement a rassemblé des experts sur la détection de la fraude documentaire de différents États membres de l'UE et a été consacré à présenter les nouvelles technologies dans le domaine. Une cinquantaine de participants de différentes régions de la Grèce ont également pu suivre la formation par diffusion en direct sur Internet. Pour plus d'informations, veuillez consulter le [site web de nos collègues grecques](#).



Source: EMN Grèce

Nouvelle membre de l'EMN Luxembourg



Florence Hallack-Wolff a récemment rejoint les rangs du EMN Luxembourg. Diplômée en relations internationales et dans la gouvernance de la migration et la diversité, Florence a travaillé pendant plusieurs années aux Pays-Bas dans le domaine de la migration pour l'OIM. Tout d'abord dans le milieu du développement et la migration et par la suite pour le projet Aide au retour volontaire et à la réintégration (AVRR).

En Septembre 2019, elle a rejoint l'Université du Luxembourg où elle est responsable, entre autres, de la rédaction du rapport annuel de l'EMN.

Rester en contact avec l'EMN Luxembourg:



emn@uni.lu



www.emnluxembourg.lu



[@EMNLuxembourg](https://twitter.com/EMNLuxembourg)



www.facebook.com/European-Migration-Network-Luxembourg