

FLASH PUBLICATION

Série de notes de synthèse (*Inform*) du REM 2020 : *Inform* 3 et 4 L'impact de la pandémie de Covid-19 dans le domaine des migrations

Une série de notes de synthèse et de Webinars sur l'impact de la pandémie de Covid-19 sur les migrations

Dans le cadre de leur collaboration pour étudier l'impact de la pandémie de Covid-19 sur les migrations, le REM et l'OCDE ont prévu de publier **une série d'Inform (notes de synthèse) sur les mesures prises à l'échelle nationale et de l'UE en réponse à la pandémie de Covid-19 et à ses impacts sur la migration**, afin de remédier aux conséquences négatives de la pandémie. Les principaux résultats de ces notes de synthèse seront présentés lors de webinars thématiques.

Les notes de synthèse et les webinars sur l'impact de la pandémie de Covid-19 sont consacrés aux thèmes suivants :

- les réponses apportées par les États membres à la gestion des titres de séjour et du chômage des migrants durant la pandémie de Covid-19 ;
- l'impact sur les étudiants internationaux ;
- le maintien de la migration économique dans les secteurs essentiels en période de pandémie ;
- l'impact sur les envois de fonds ;
- l'impact sur les procédures de retour.

Ce Flash publication vise à présenter les **troisième et quatrième informs et webinars**, consacrés à la migration économique dans les secteurs essentiels, et aux envois de fonds.

Inform 3 et Webinar : maintenir la migration économique dans les secteurs essentiels en temps de pandémie

Le REM et l'OCDE ont organisé le 21 octobre 2020 le troisième d'une série de cinq webinars sur l'impact de la pandémie de Covid-19. Ce [webinar](#) était consacré au lancement du troisième [Inform \(note de synthèse\)](#) conjoint relatif au **maintien de la migration économique dans les secteurs essentiels en temps de pandémie**. Il visait notamment à examiner si les travailleurs de certains secteurs d'activité étaient exemptés des mesures de restriction en matière d'admission, dans le contexte de la pandémie de Covid-19. Il s'intéressait également aux mesures mises en œuvre à l'échelle nationale en vue de faciliter l'entrée sur le territoire et l'accès au marché du travail des travailleurs étrangers dans les secteurs jugés essentiels.

Les principales conclusions de cet inform portent sur :

- les mesures spécifiques destinées à **faciliter l'entrée de ces ressortissants de pays tiers** et à mettre en place des exemptions ou des allègements des mesures sanitaires ;
- les mesures relatives à **l'accès au marché du travail pour les travailleurs résidant déjà sur le territoire** d'un État membre (en situation régulière ou non) ;
- les **mesures spécifiques pour les travailleurs saisonniers agricoles**.

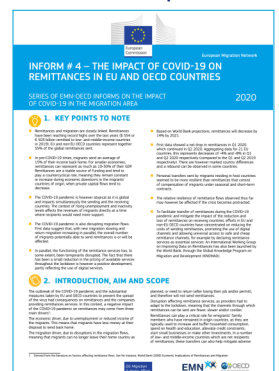
Inform 2 et Webinar : l'impact de la pandémie de Covid-19 sur les envois de fonds dans les États membres de l'UE et de l'OCDE

Le REM et l'OCDE ont organisé le 1er décembre 2020 le [webinar](#) consacré au lancement du quatrième [Inform \(note de synthèse\)](#) conjoint OCDE - REM relatif à **l'impact de la Covid-19 sur les envois de fonds dans les États membres de l'UE et de l'OCDE**.

Cet inform examine si une diminution des envois de fonds vers les pays tiers est observée depuis le début de la crise de la Covid-19 et quels sont les effets probables à moyen terme. Il analyse également comment l'accès et les coûts des services d'envois de fonds ont été impactés.

Il ressort des interventions et des échanges **la nécessité de favoriser l'utilisation des circuits électroniques et de réduire le coût des transferts de fonds**.

Toutefois, **certaines conséquences restent encore incertaines**, notamment l'étendue de la crise économique et l'impact sur les flux migratoires.



Retrouvez l'ensemble des publications sur notre site internet

- **Série de notes de synthèse** sur l'impact de la pandémie de Covid-19 sur les migrations ([en anglais et en français](#))
(les informs 3 et 4 sont disponibles en anglais et seront prochainement traduits en français)

- **Comptes-rendus des webinars** sur l'impact de la pandémie de Covid-19 sur les migrations ([en français](#))

Nous contacter

Email : emn@interieur.gouv.fr

Site du Point de contact français : <http://www.immigration.interieur.gouv.fr/Europe/REM3>

Site du REM : http://ec.europa.eu/dgs/home-affairs/what-we-do/networks/european_migration_network/index_en.htm