

EMNNews

Janvier 2022

Nous avons le plaisir de vous présenter le bulletin d'information le plus récent du Point de contact national du Luxembourg au sein du European Migration Network (EMN Luxembourg). L'EMNNews met à votre disposition les publications les plus récentes issues des recherches menées par notre équipe ainsi que par nos homologues européens.

INVITATION

Table ronde sur la digitalisation dans la gestion des migrations

Nous avons le plaisir de vous inviter à [la table ronde conjointe de l'EMN et de l'OCDE sur la digitalisation dans le domaine de la gestion des migrations](#), qui aura lieu le **jeudi 10 février 2022, de 9h30 à 13h30 CEST**.

Les décideurs politiques se tournent de plus en plus vers les systèmes numériques et les technologies innovantes pour soutenir la connaissance de la situation, ainsi que la planification, l'élaboration et la mise en œuvre des politiques en matière de gestion des migrations. La table ronde vise à stimuler une discussion critique sur ces sujets.

Durant cette table ronde, l'EMN présentera la note de synthèse intitulée « Use of digitalisation and Artificial Intelligence in migration management ». L'ordre du jour complet sera disponible sous peu. Si vous souhaitez participer à la table ronde, vous pouvez d'ores et déjà [vous inscrire ici](#).



The graphic features logos for OECD (Better Policies for Better Lives), the European Commission, and EMN Luxembourg. The text reads: **INVITATION**
Joint EMN-OECD Roundtable on Digitalisation in Migration Management
Thursday, 10 February 2022 (9:30-13:30 CEST)

Nouveau site web de l'EMN Luxembourg



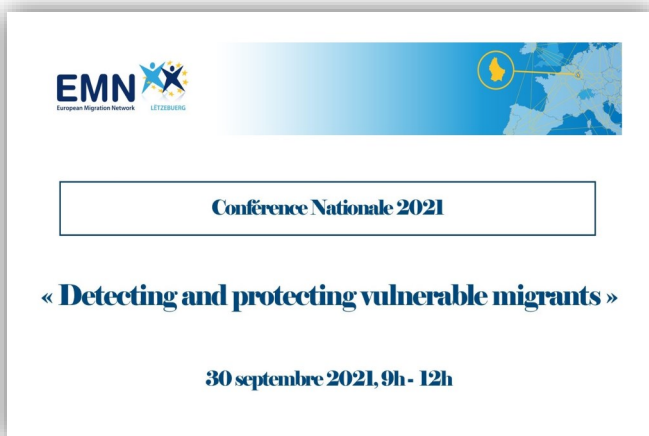
The screenshot shows the EMN Luxembourg website header with navigation links: HOME, ABOUT US, PUBLICATIONS, EVENTS, GLOSSARY, VIDEOS. The main content area features a study titled "EMN Luxembourg Study: Integration of migrant women in Luxembourg: policies and measures" with a sub-headline "Third-country national women in Luxembourg face various challenges" and a "Read more" button. A "LATEST" section is visible at the bottom.

Notre [site web](#) est en ligne dans un nouveau design ! Vous pouvez y accéder à toutes nos publications et vous tenir au courant des activités et événements de l'EMN. Notre site vous tiendra également au courant des actualités dans le domaine de la migration et de l'asile au Luxembourg. Enfin, vous trouverez une page web dédiée au [Glossaire de l'EMN](#) et à [nos vidéos les plus récentes](#).

DERNIERS ÉVÈNEMENTS

[La conférence nationale de l'EMN Luxembourg intitulée « Detecting and protecting vulnerable migrants »](#)

a eu lieu le 30 septembre 2021. Elle a porté sur la détection et la protection des migrants vulnérables dans la procédure de protection internationale tant au niveau européen qu'au Luxembourg. Au cours de la conférence, l'EMN Luxembourg a présenté les résultats de sa note de synthèse intitulée « Détection des vulnérabilités dans la procédure de protection internationale ». La note de synthèse (en anglais et en français), ainsi que toutes les présentations et un rapport de conférence sont disponibles [ici sur notre site web](#). L'enregistrement de la première session de la conférence est disponible [ici sur notre chaîne YouTube](#).



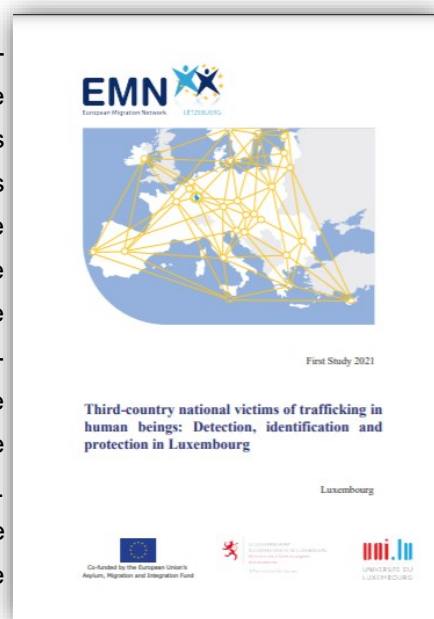
[L'EMN Luxembourg au Comité interministériel à l'intégration](#)

Le 26 octobre 2021, l'EMN Luxembourg a été invité au Comité interministériel à l'intégration pour présenter ses activités, ses publications et les différentes possibilités de collaboration avec les autorités nationales. Vous trouverez notre [présentation ici](#).

PUBLICATIONS RÉCENTES

- [Étude nationale: « Third-country national victims of trafficking in human beings: Detection, identification and protection in Luxembourg »](#)

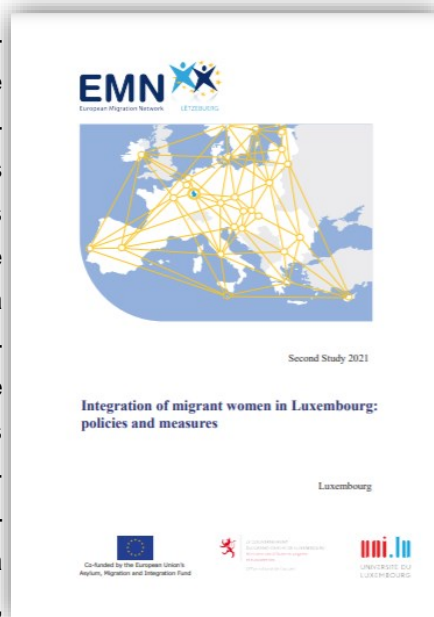
Cette étude donne un aperçu des procédures et pratiques actuelles en matière de détection, d'identification et de protection des victimes de la traite des êtres humains en provenance de pays tiers au Luxembourg. Depuis 2016, le Luxembourg a connu un certain nombre d'évolutions significatives en matière de législation, de réformes institutionnelles et politiques, ainsi que de débats et de campagnes de sensibilisation dans ce domaine. Dans le même temps, le mécanisme national de renvoi au Luxembourg est resté le même depuis sa création. Seule la police judiciaire peut formellement identifier une victime de la traite des êtres humains et en informer la Direction de l'Immigration du Ministère des Affaires étrangères et européennes en vue de délivrer un délai de réflexion de 90 jours au ressortissant de pays tiers. Avant l'expiration du délai de réflexion, la Direction de l'immigration consulte la police afin de déterminer si un titre de séjour pour les victimes de la traite des êtres humains peut être délivré au ressortissant d'un pays tiers.



L'étude complète [est disponible ici](#). Nous publierons prochainement aussi une note de synthèse résumant cette étude en français !

- [Étude nationale: « Integration of migrant women in Luxembourg: policies and measures »](#)

Cette étude donne un aperçu des politiques et mesures actuelles au Luxembourg concernant l'intégration des femmes migrantes ressortissantes de pays tiers. Malgré des niveaux d'éducation plus élevés, les femmes ressortissantes de pays tiers sont plus exposées à des revenus de ménage plus faibles, à des taux d'activité plus bas et à des taux de chômage plus élevés que les femmes luxembourgeoises. Le Luxembourg poursuit une approche « Mainstream » en matière d'intégration, qui inclut à la fois l'étranger et la société luxembourgeoise, visant ainsi tous les ressortissants non luxembourgeois (citoyens de l'UE et ressortissants de pays tiers), indépendamment de leur sexe. Toutefois, les fonds nationaux et européens peuvent financer des mesures visant à soutenir l'intégration des femmes migrantes ressortissantes de pays tiers. L'étude présente également trois « bonnes pratiques » s'adressant spécifiquement aux femmes de pays tiers, à savoir la maison « Le Temps des Femmes » de Caritas, le « Concept d'Intégration, d'Accompagnement et d'Orientation (CIAO !) » de Femmes en Détresse asbl, et « Intégration par le Sport » de la municipalité d'Esch-sur-Alzette. Vous pouvez consulter l'intégralité de l'étude [sur notre site internet](#) et télécharger son [annexe statistique](#) de notre site web. Nous publierons prochainement aussi une note de synthèse résumant l'étude en français.



- [Note de synthèse de l'EMN Luxembourg: « Détection des vulnérabilités dans la procédure de protection internationale »](#)

Cette note de synthèse fournit, entre autres, une vue d'ensemble des groupes vulnérables les plus courants, des cadres juridiques et procéduraux, et des garanties procédurales spéciales pour les demandeurs de protection internationale vulnérables dans 23 États membres de l'UE. Elle aborde également les examens médicaux destinés à détecter les vulnérabilités et l'impact d'une vulnérabilité détectée sur l'évaluation d'une demande de protection internationale. La note de synthèse est disponible en [français](#) et en [anglais](#).

- [Note de synthèse EMN: « Mesurer les progrès réalisés en matière de lutte contre l'apatridie dans l'UE et en Géorgie »](#)

L'EMN a collecté des données sur l'apatridie dans tous les États membres de l'UE et en Géorgie afin d'évaluer les progrès, de tirer des conclusions clés sur l'état des lieux et de fournir une vue d'ensemble de la manière dont l'apatridie est traitée. La note de synthèse a été produit par la Plateforme de l'EMN sur l'apatridie sous la coordination de l'EMN Luxembourg et est disponible en [français](#) et en [anglais](#).



- [2021 Rapport du Système d'observation permanente des migrations \(SOPEMI\) de l'OCDE: « Migration Internationale au Luxembourg »](#)

Le SOPEMI 2021, rédigé par Adolfo Sommaribas de l'EMN Luxembourg, présente les développements en matière d'immigration et de protection internationale au Luxembourg du 1er janvier 2020 jusqu'au 30 juin 2021. Le [rapport complet est disponible ici](#).



- [36ème édition du EMN Bulletin](#)

Tous les trois mois, l'EMN Bulletin fournit aux décideurs politiques et aux personnes travaillant dans le domaine de la migration et l'asile des informations actualisées sur les développements récents des politiques en matière de migration et de protection internationale au niveau de l'UE. La [36ème édition](#) présente les développements de juin à septembre 2021. Pour recevoir des notifications sur l'EMN Bulletin par e-mail, veuillez vous abonner [en cliquant ici](#).

- [EMN Ad-Hoc Queries 2021](#)

Nous avons le plaisir de partager avec vous [une liste de toutes les requêtes ad hoc](#) publiées sur le site web de l'EMN au niveau européen.

L'EMN Luxembourg préside le groupe de travail sur les questions ad hoc et est chargé de superviser le lancement des questions ad hoc, de vérifier si elles sont conformes aux règles établies par le groupe de travail et de soutenir les autres Points de contact nationaux de l'EMN dans le développement des questions, en cas de doute quant à la longueur des demandes ou à leur conformité avec le mandat de l'EMN.



NOUVELLES TRADUCTIONS EN FRANÇAIS

Veillez trouver ci-dessous une liste de nouvelles traductions en français de publications de l'EMN au niveau de l'UE, traduites par nos collègues de l'EMN France:

- Le [EMN Flash](#) et l'[étude EMN](#) "Les réponses apportées aux migrants irréguliers de longue durée: pratiques et défis dans l'UE et en Norvège"
- La [note de synthèse de l'étude EMN](#) "La gestion des données dans la procédure d'asile : Des données collectées en temps utiles, exactes et interexploitables ?"
- La [note de synthèse de l'EMN](#) "Les voies d'accès légales pour répondre aux besoins de main-d'œuvre"
- La [note de synthèse chapeau de l'EMN-OCDE](#) "Impact de la COVID-19 dans le domaine des migrations dans les États membres de l'UE et les pays de l'OCDE"
- La [note de synthèse de l'EMN](#) "La séparation et la disparition de migrants: Les approches des États membres pour prévenir la séparation des familles et les mécanismes de recherche des migrants portés disparus"
- La [note de synthèse de l'EMN](#) "Mesurer les progrès réalisés en matière de lutte contre l'apatridie dans l'UE et en Géorgie" (rédigée par l'EMN Luxembourg)
- Le glossaire de l'EMN sur l'asile et les migrations [en une page](#).

Rester en contact avec l'EMN Luxembourg:

 emn@uni.lu

 <https://emnluxembourg.uni.lu>

 [@EMNLuxembourg](https://twitter.com/EMNLuxembourg)