



## EMNews | N°3/2025

### ÉVÈNEMENTS RÉCENTS

#### Atelier : Prév́ision et nouvelles technologies dans la gouvernance des migrations et de l'asile (Paris, 2025)



Le 4ème atelier sur **la prév́ision et les nouvelles technologies dans la gouvernance des migrations et de l'asile** s'est tenu le 5 novembre 2025 à Paris.

Cet évènement a réuni des experts et acteurs européens pour discuter des **avancées technologiques et de leur rôle dans l'anticipation des flux migratoires**.

Face à la **complexité croissante des migrations**, cet atelier a permis de mettre en lumière les **opportunités offertes par ces technologies**, tout en abordant les défis éthiques, juridiques et de protection des données notamment. [LIEN](#)



Source : EMN Luxembourg

#### Atelier : Prév́ision et préparation dans la gouvernance migratoire de l'Union européenne (Luxembourg, 2025)

Le 28 octobre 2025 s'est tenu à Luxembourg-Ville un atelier sur la "prév́ision et la préparation dans la gouvernance migratoire de l'Union européenne". Il fût **organisé conjointement par l'EMN Luxembourg et Horizon Europe INNOVATE**. Comprenant une première partie sous forme de **session de LEGO® Serious Play® (LSP)** permettant de construire un ensemble d'idées, visions et scénarios autour d'une situation migratoire hypothétique en utilisant des briques LEGO®. Puis, l'atelier s'est poursuivi par des **présentations d'experts en prév́ision migratoire**, avant de se terminer par une **discussion modérée sur l'utilité de ces modèles dans la prise de décision**. [LIEN](#)



Source : EMN Luxembourg

## Réunion multilatérale sur l'apatridie dans le Pacte européen sur la migration et l'asile



Source : EMN Luxembourg

En 2024, le **Pacte européen sur la migration et l'asile** est entré en vigueur et devra être mis en œuvre d'ici juin 2026.

**Des dispositions contraignantes** sur l'apatridie sont introduites dans l'acquis de l'UE. **L'apatridie est reconnue comme une vulnérabilité** et impose des exigences légales pour l'identifier et l'enregistrer.

Cet évènement, qui s'est tenu le 27 octobre 2025, a permis d'offrir aux experts nationaux, agences de l'UE et organisations internationales **une plateforme d'échange** quant aux progrès réalisés et aux défis rencontrés dans l'adaptation aux nouvelles exigences du Pacte.

[LIEN](#).

## Atelier des représentants des centres de rétention de l'Union européenne (Prague, 2025)

Les 23 et 24 septembre 2025 s'est tenu **l'atelier des représentants des centres de rétention de l'Union européenne**. Cet évènement, organisé annuellement et conjointement avec le Ministère de l'Intérieur de la République tchèque, le Centre de rétention du Ministère des Affaires intérieures du Luxembourg, l'EMN Luxembourg et l'EMN République tchèque, se déroulait cette année à Prague en République tchèque.

Le premier jour, les participants ont pu **échanger sur les sujets prédéfinis**, tandis que le second jour était consacré à une **visite du centre de rétention de Balkovà**. [LIEN](#)



Source : EMN Luxembourg

## PUBLICATIONS

### Synthèse sur la situation de l'asile et de la migration (AMO) 2024 de l'EMN Luxembourg

La synthèse annuelle 2024 sur l'asile et la migration au Luxembourg (AMO) présente les **principales évolutions législatives, politiques et sociétales liées à l'asile, à la migration et à l'intégration**.

Le rapport met notamment en évidence **la nouvelle loi sur le vivre-ensemble interculturel**, entrée en vigueur récemment et remplaçant l'ancienne loi sur l'intégration. [LIEN](#)

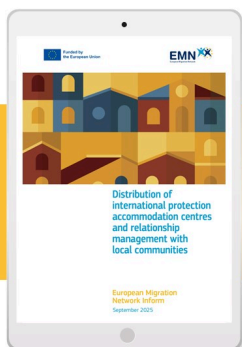
Une **analyse comparative des 30 points de contact nationaux** du Réseau européen des migrations est également disponible. [LIEN](#)



Source : EMN Luxembourg



## Autres publications



Cette note de synthèse s'intéresse à la **répartition des demandeurs de protection internationale et des centres d'hébergement dans 23 pays membres de l'EMN et en Serbie**, ainsi qu'à la collaboration avec les communautés locales.

[LIEN](#)



Cette étude de l'EMN analyse l'évolution des **politiques de regroupement familial dans l'UE** depuis 2017. Fondée sur les contributions de 25 pays membres de l'EMN et complétée par trois organisations internationales, elle évalue la mise en œuvre de la **directive 2003/86/CE**.

[LIEN](#)



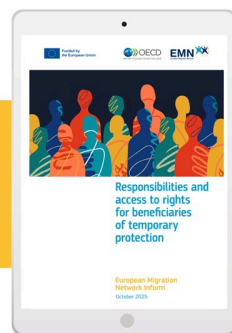
Ne ratez pas **le dernier numéro de l'EMNews qui couvre la période d'avril à juin 2025**. Il offre un aperçu sur les évolutions institutionnelles, les tendances statistiques, les événements EMN, ainsi que les initiatives européennes en cours.

[LIEN](#)



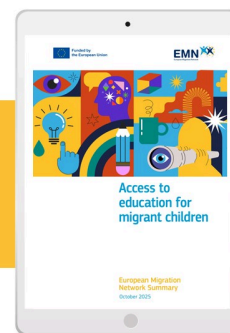
Cette note de synthèse souligne **l'importance cruciale de la maîtrise de la langue pour l'intégration des bénéficiaires de protection internationale (BPI) en Europe**. Ils rencontrent plus de défis que les autres migrants, notamment en raison de leur profil socio-démographique. Les femmes sont également plus durement touchées que les hommes.

[LIEN](#)



Cette note de synthèse examine **les politiques nationales adaptées depuis 2022 pour soutenir les bénéficiaires de la protection temporaire fuyant la guerre en Ukraine**, en leur offrant un accès à l'emploi, à l'éducation et à des aides financières. Des initiatives visent également à favoriser leur intégration à long terme.

[LIEN](#)



Cette note de synthèse s'intéresse aux **mesures offertes aux enfants de migrants pour s'adapter à l'éducation du pays d'accueil dans les pays membres de l'EMN et en Serbie**. Il s'agit notamment de l'apprentissage de la langue, du soutien psychosocial ou de la formation des enseignants.

[LIEN](#)

### Atelier interactif Destination Europe : "En route vers l'Europe"



Source : EMN Luxembourg

**Depuis la rentrée scolaire**, l'EMN Luxembourg propose un nouvel atelier interactif de Destination Europe intitulé "En route vers l'Europe".

**Conjointement avec le Bureau de liaison du Parlement européen à Luxembourg**, cet atelier permettra aux participants et aux élèves de prendre part à **une session de jeux de rôles Destination Europe**, avant de pouvoir **échanger de leur expérience avec deux députés européens du Luxembourg**.

Cet atelier, tout comme le concept Destination Europe, ont été présentés les 10 et 13 novembre 2025 lors de **la réunion annuelle du réseau des écoles ambassadrices du Parlement européen (EPAS)** à des enseignants luxembourgeois. [LIEN](#)

### Atelier Destination Europe : semaine thématique au Luxembourg

Le **26 juin 2025**, l'EMN Luxembourg a organisé une session Destination Europe pour 19 élèves de 13 à 16 ans du **Lycée Technique Agricole de Gilsdorf**, dans le cadre des **"Futures Days"** consacrés au développement durable.

Lors de la **"Kannerrechtswoch"** (Semaine des Droits de l'Enfant), s'est tenu le **4 juillet 2025** un atelier Destination Europe au **Lycée Technique pour Professions Educatives et Sociales (LTPES) à Mersch**. 16 élèves ont pu profiter de cette expérience immersive.

Après une brève présentation de l'EMN et de l'outil, les élèves ont participé à **un jeu de rôle** sur les **politiques migratoires européennes**. [LIEN](#)



Source : EMN Luxembourg

## RESTEZ EN CONTACT AVEC L'EMN LUXEMBOURG

<https://lu.linkedin.com/company/european-migration-network-luxembourg>

<https://emnluxembourg.uni.lu/>

[emn@uni.lu](mailto:emn@uni.lu)